



EMIGGS Evaluation: Horn Bad Meinberg

1. Welle

Ingrid Engert

Universität Bielefeld

Fakultät f. Gesundheitswissenschaften



Gemeinde-
unfallversicherungsverband
Westfalen-Lippe



Aktueller Arbeitsstand

- schulformübergreifend -
- Mehrfachnennungen -

Beteiligte Schulen

2 Förderschulen

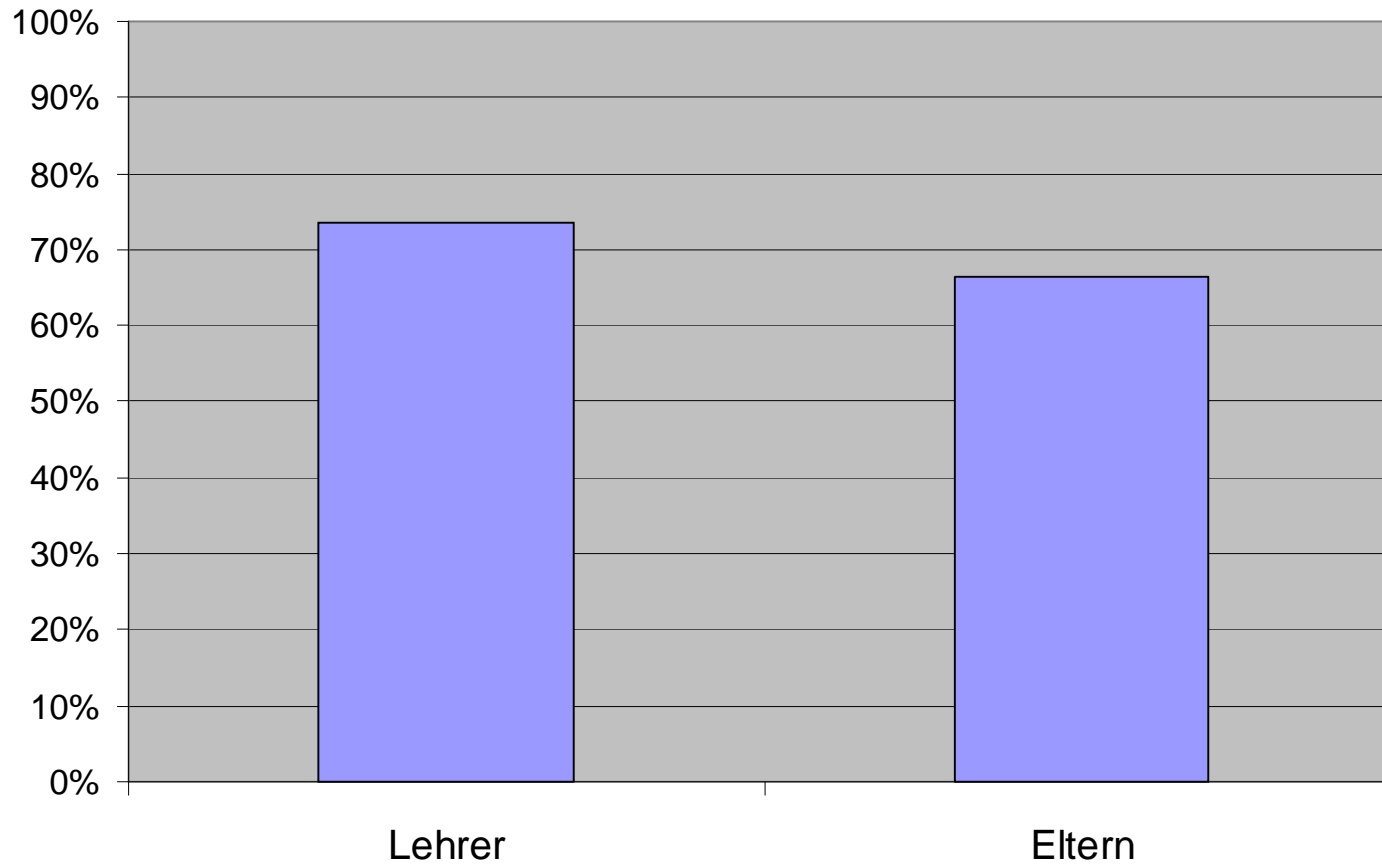
1 Gymnasium

1 Realschule

3 Grundschulen

1 Hauptschule

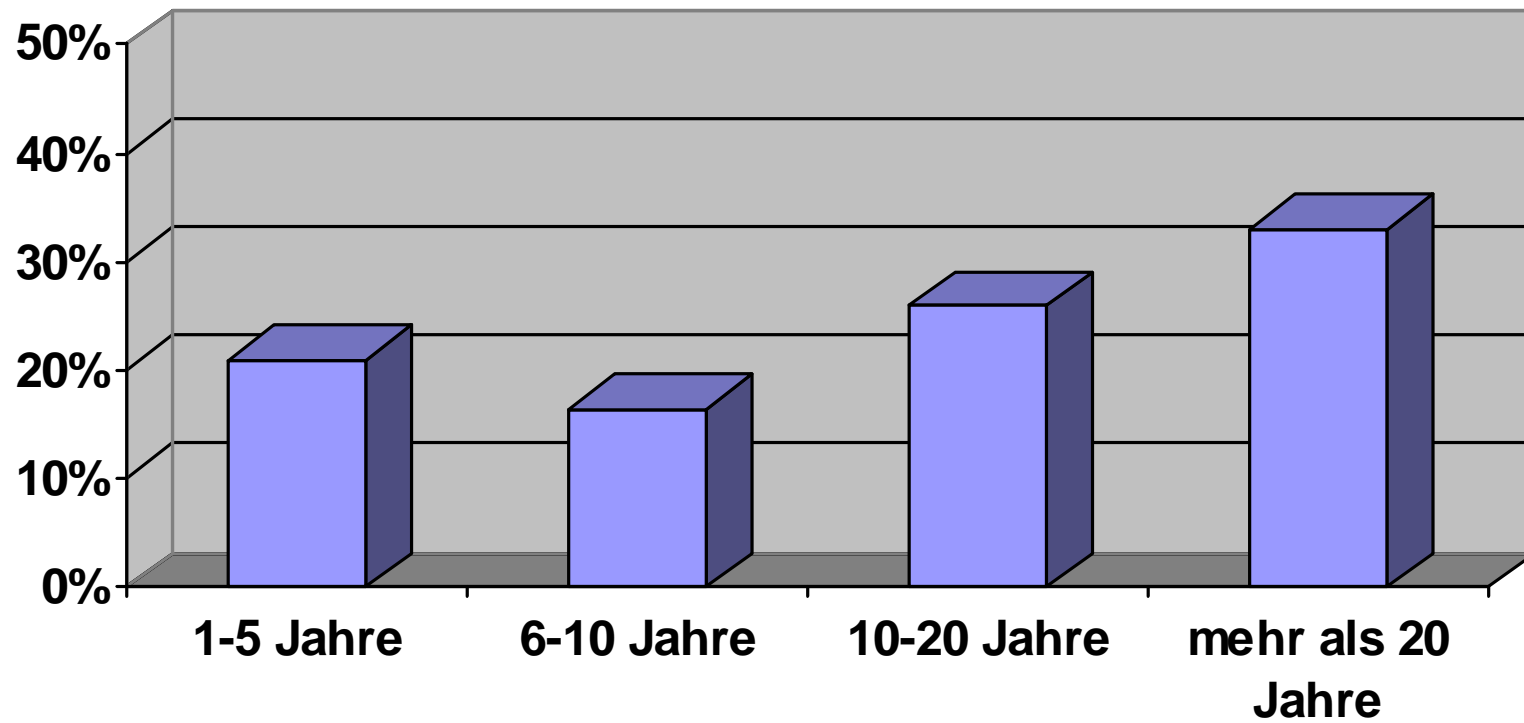
Rücklauf



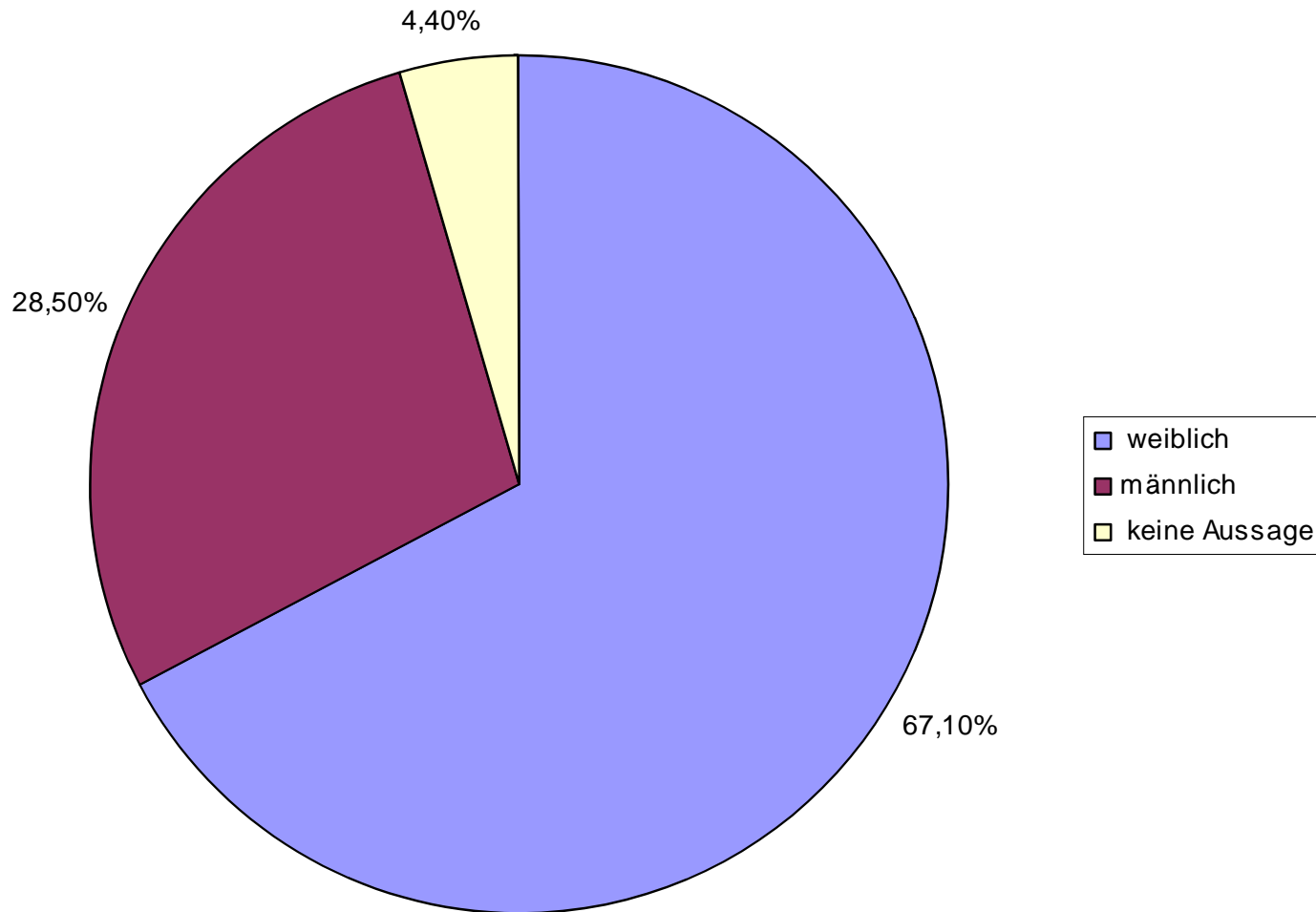
Rücklaufquote Lehrer: 73,5% (158 von 215)

Rücklaufquote Eltern: 66,3% (1755 von 2634 Schülern)

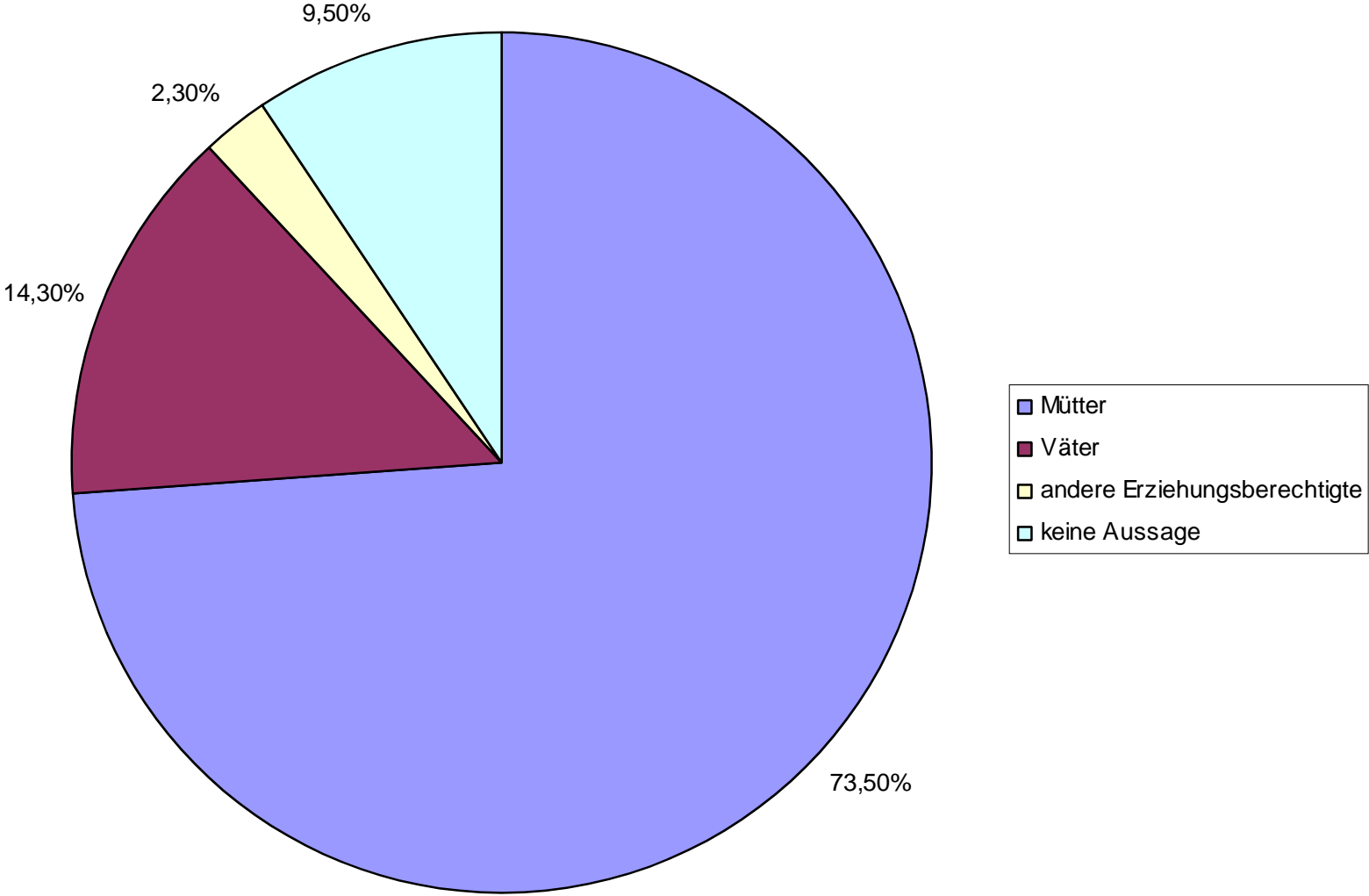
Anzahl der Dienstjahre der Lehrerinnen und Lehrer



Geschlechtsspezifische Verteilung der Lehrerinnen und Lehrer



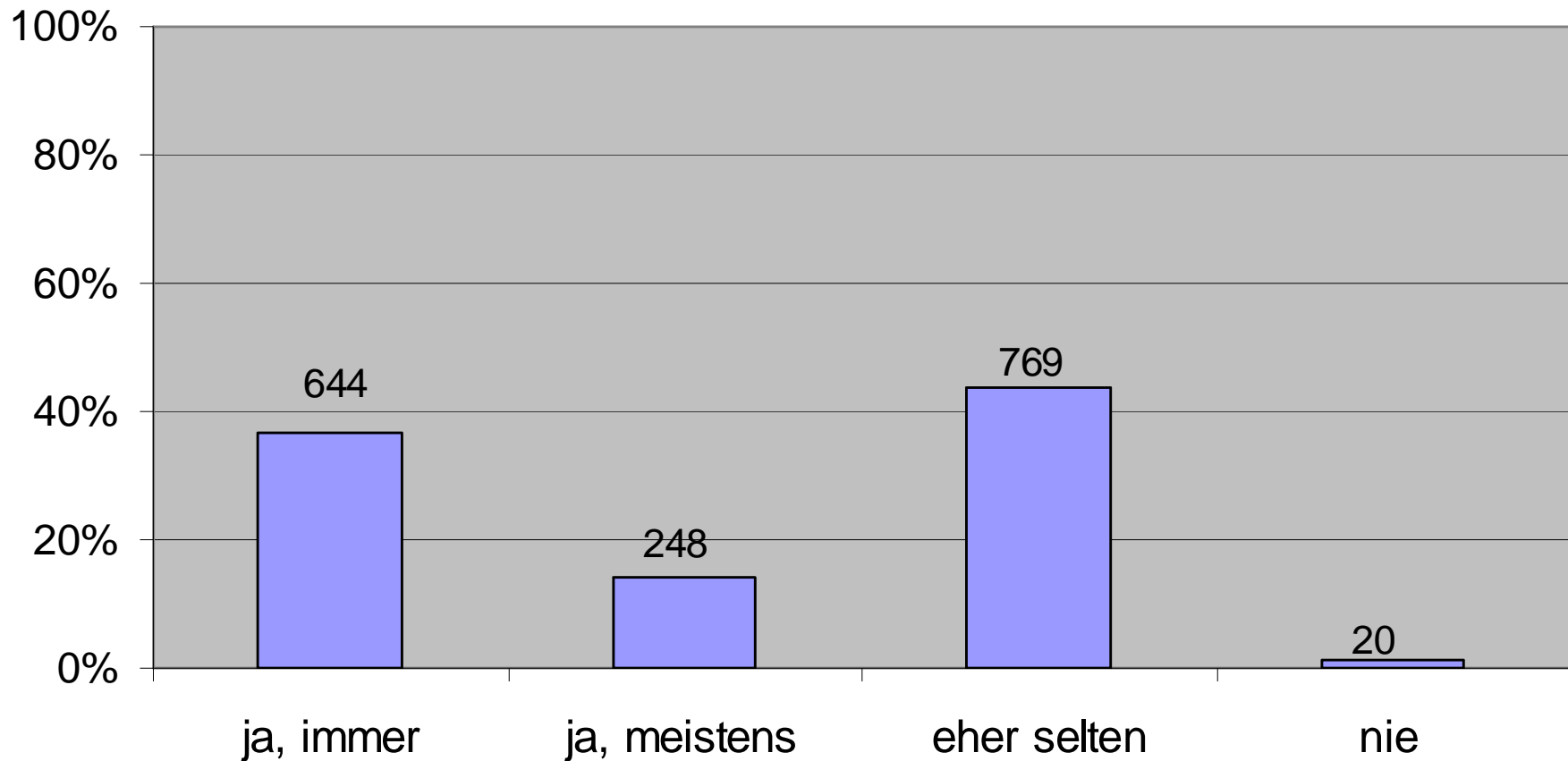
Geschlechtsspezifische Verteilung der Eltern



Elternperspektive (1)

- Gefühl, willkommen zu sein -

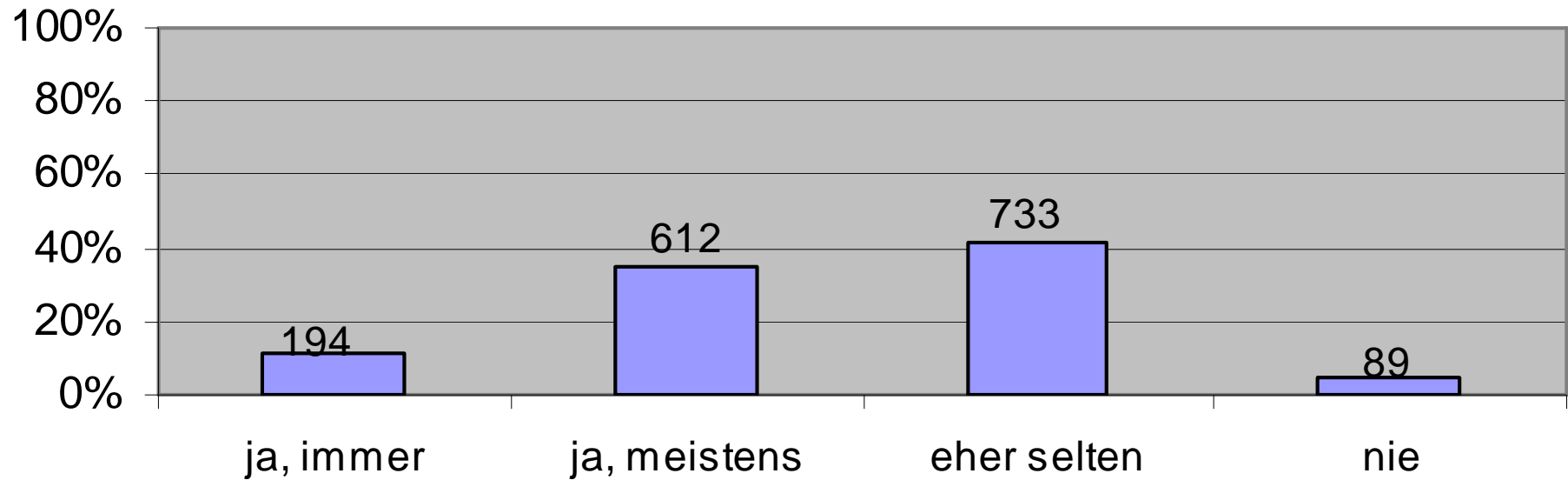
„Haben Sie das Gefühl, dass Sie an der Schule Ihres Kindes willkommen sind?“
(Frage 9)



Elternperspektive (2)

- Akzeptanz durch Lehrer -

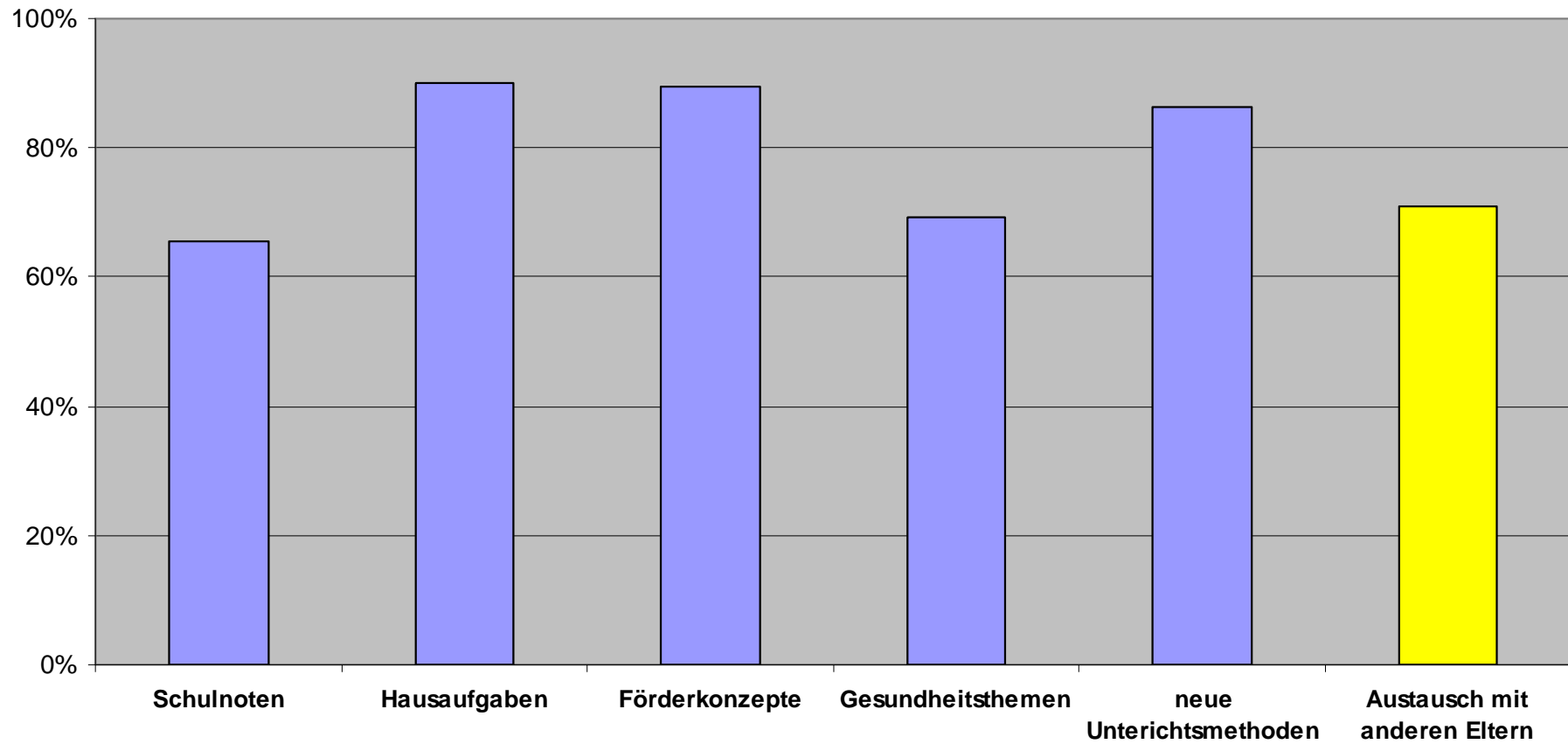
„Haben Sie insgesamt das Gefühl, dass die Lehrkräfte auf Ihre Anregungen und Kritik eingehen?“
(Frage 11)



Elternperspektive (3)

- Gewünschte Inhalte für Elternabende -

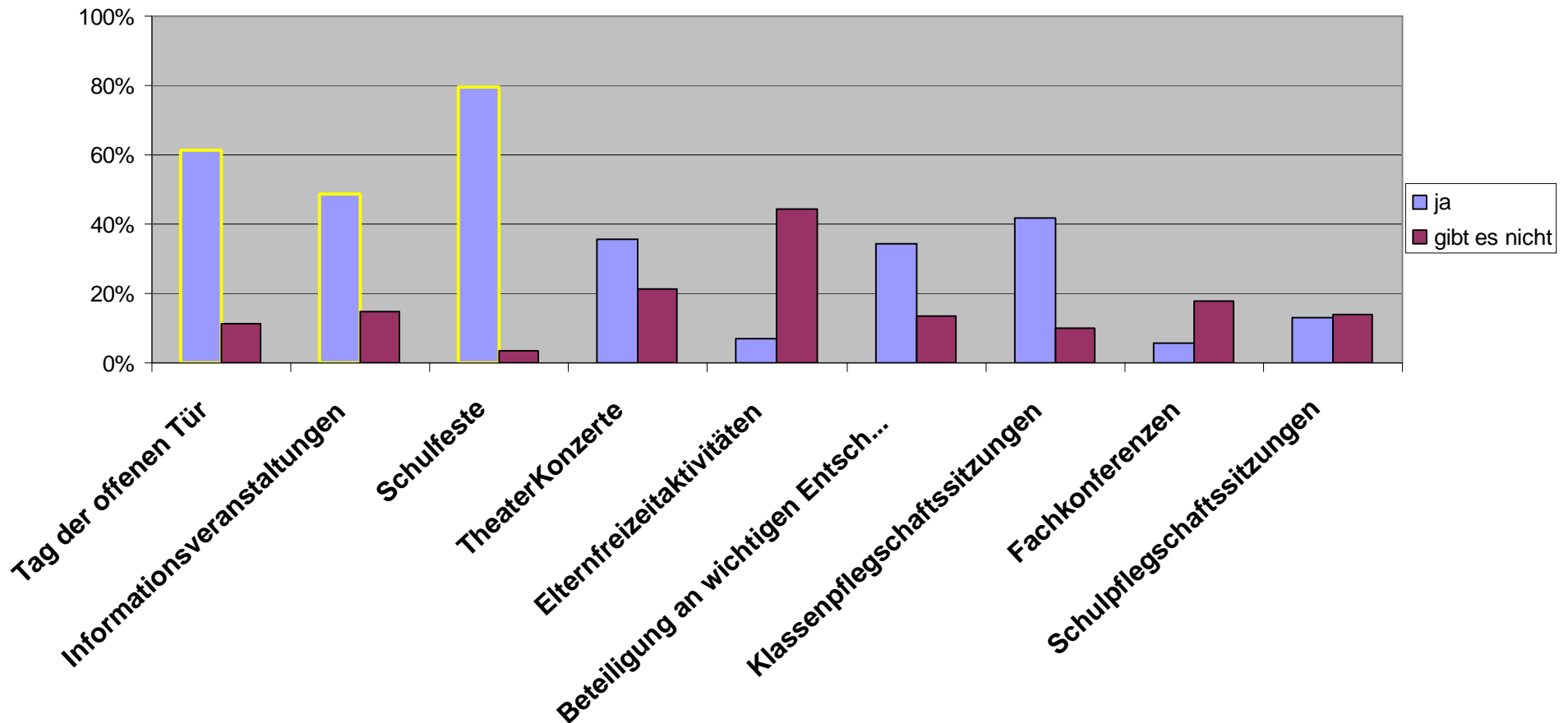
„Welche Themen sind Ihnen bei Elternabenden besonders wichtig?“
(Frage 3)



Elternperspektive (4)

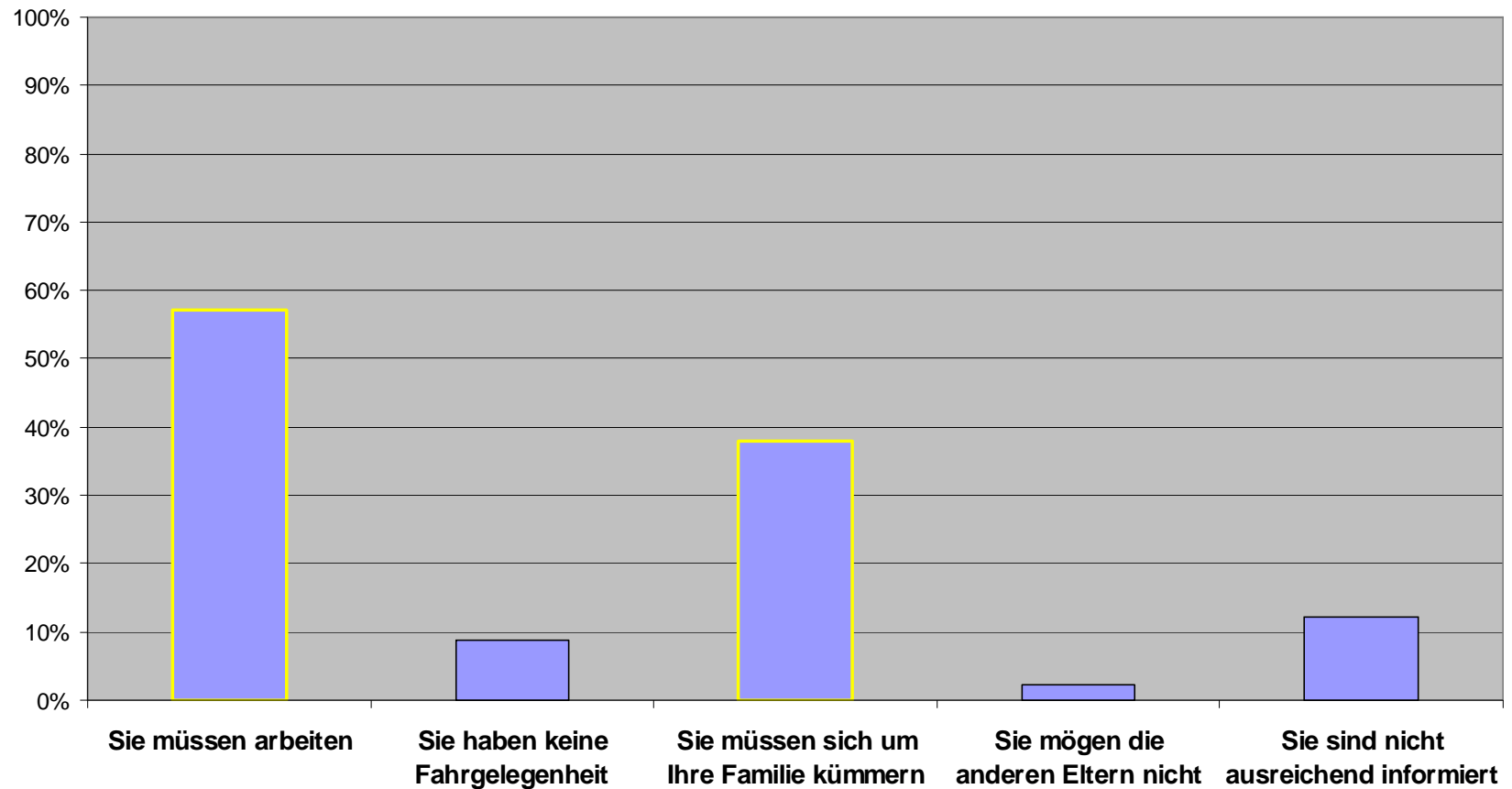
- Art der Partizipation -

„Wie haben Sie sich in den letzten 2 Jahren am Schulleben beteiligt?“
(Frage 18)



Elternperspektive (5) -Gründe für Nichtpartizipation-

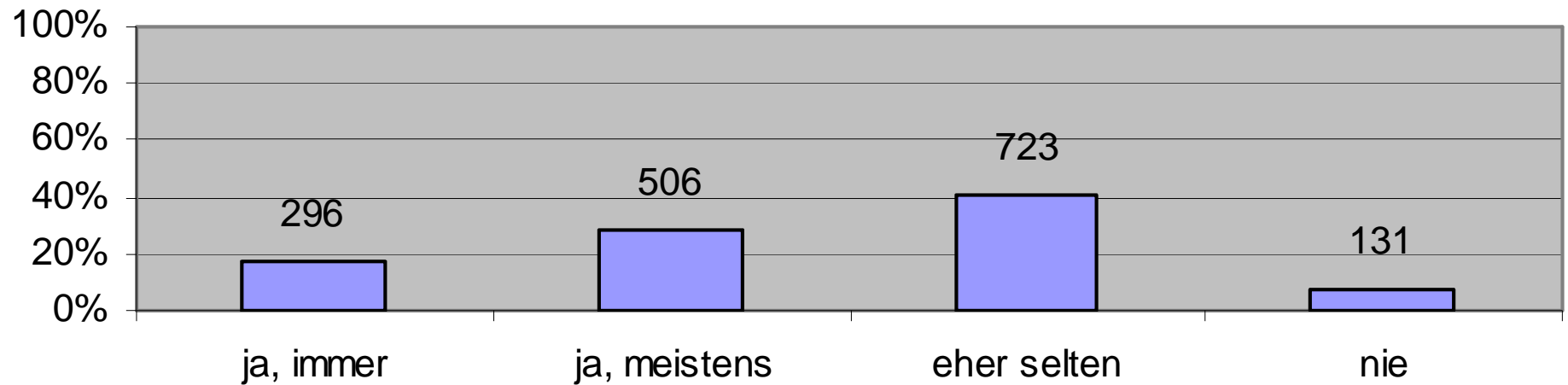
„Was verhindert Ihre Teilnahme am Schulleben?“
(Frage 14)



Elternperspektive (6)

- Eltern als Partner –

„Haben Sie das Gefühl, dass Sie von den Lehrkräften
als Partner betrachtet werden?“
(Frage 10)



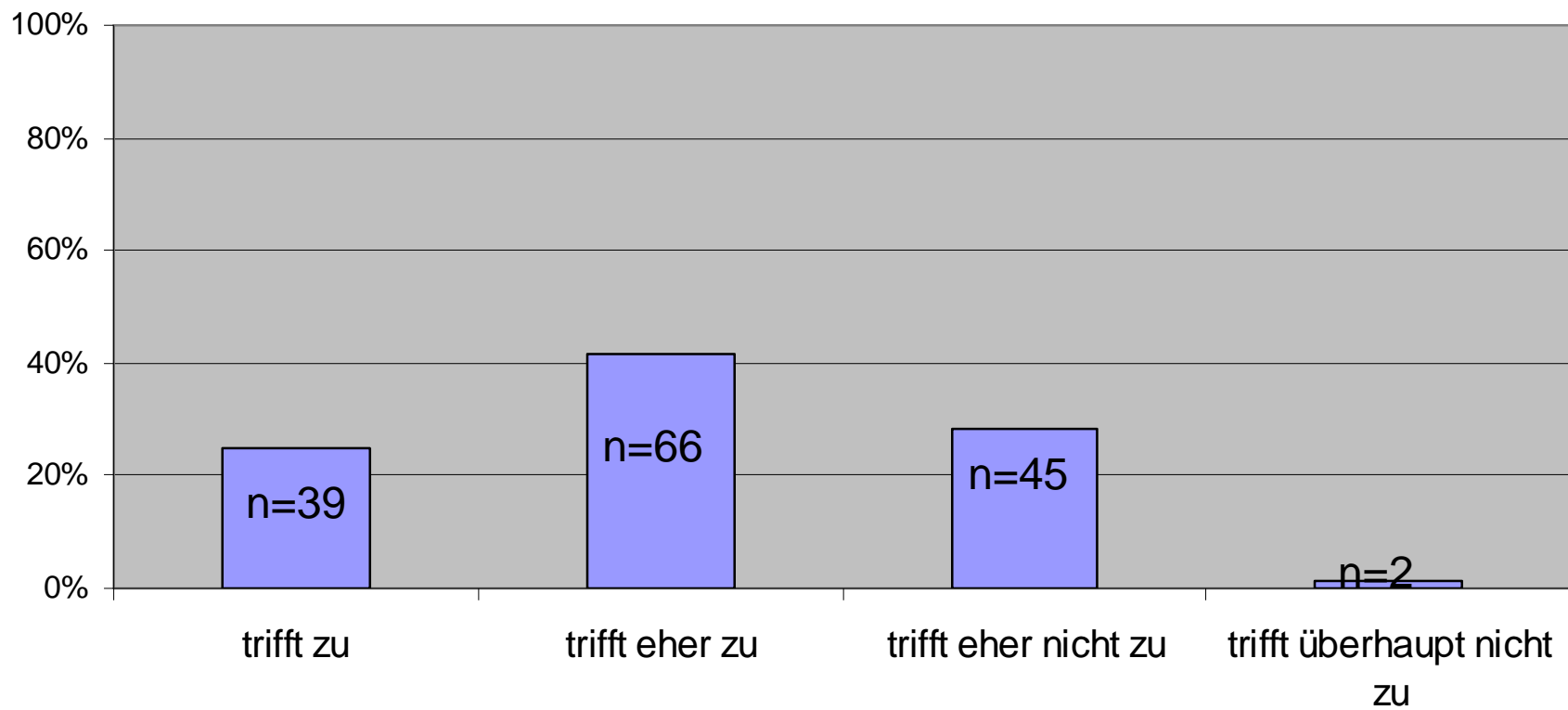
802 Eltern (45.7 %) haben das Gefühl, von den Lehrkräften **immer/meistens** als Partner betrachtet zu werden

854 (48.7 %) haben das Gefühl, von den Lehrkräften **eher selten/nie** als Partner betrachtet zu werden

Lehrerperspektive (1)

- Eltern als Partner -

„An unserer Schule sind Eltern wichtige Partner.“
(Frage 1.12.)



- 66.5 % (n=105) der Lehrer und Lehrerinnen sind der Ansicht, dass Eltern an ihrer Schule wichtige Partner sind
- 29.8 % (n=47) der Lehrerinnen und Lehrer sind der Ansicht, dass dies an ihrer Schule eher selten/nie der Fall ist.

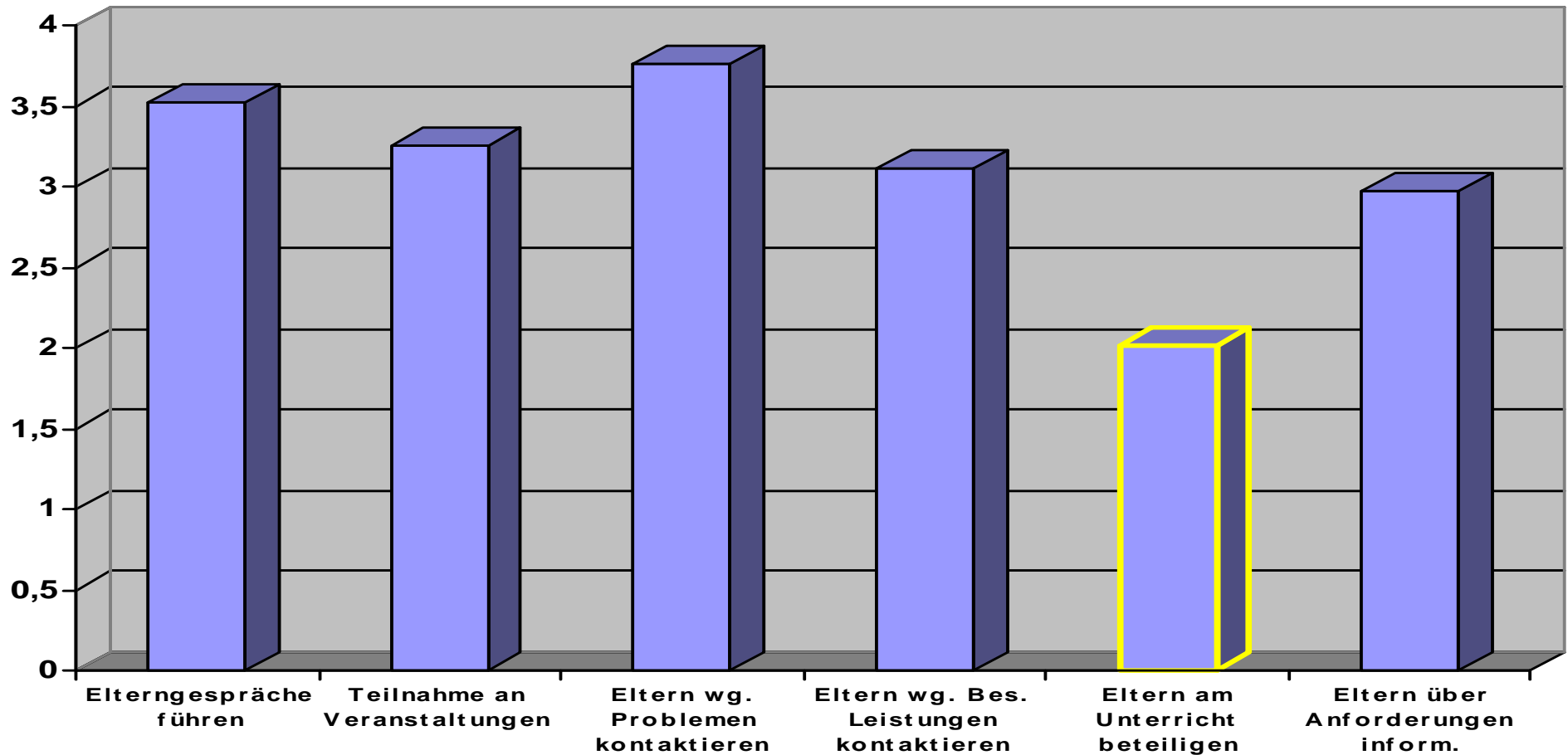
Lehrerperspektive (2)

- Visionen für die eigene Arbeit -

„Als Lehrkräfte helfen und unterstützen wir Eltern und Schülerinnen und Schüler auf unterschiedliche Art und Weise. Bitte kreuzen Sie an, was Ihnen persönlich wichtig ist!“

(Frage 7)

(Skala: 4=immer; 3=oft; 2=selten; 1=nie)



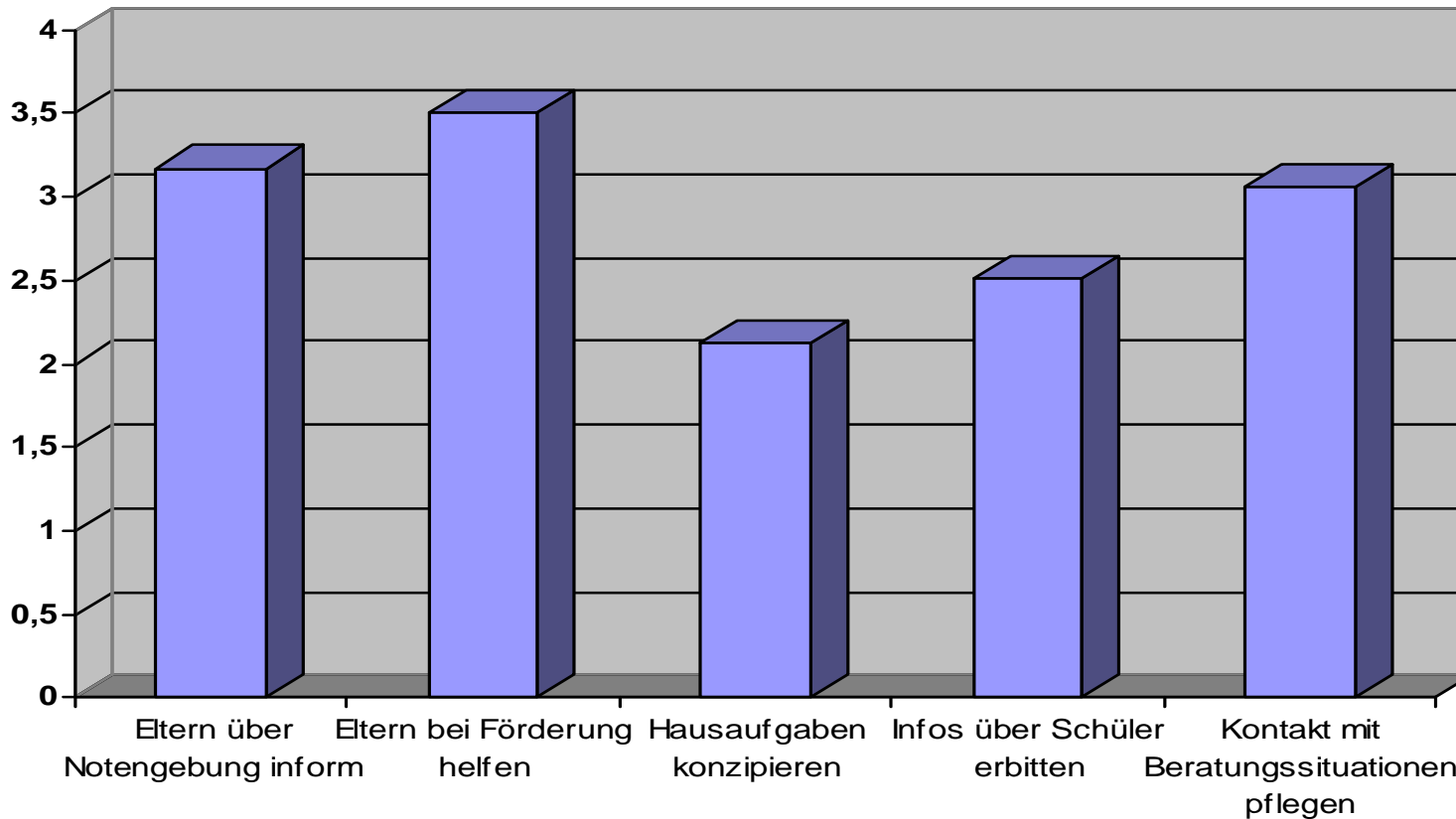
Lehrerperspektive (3)

- Visionen für die eigene Arbeit –

„Als Lehrkräfte helfen und unterstützen wir Eltern und Schülerinnen und Schüler auf unterschiedliche Art und Weise. Bitte kreuzen Sie an, was Ihnen persönlich wichtig ist!“

(Frage 7)

(Skala: 4=immer; 3=oft; 2=selten; 1=nie)

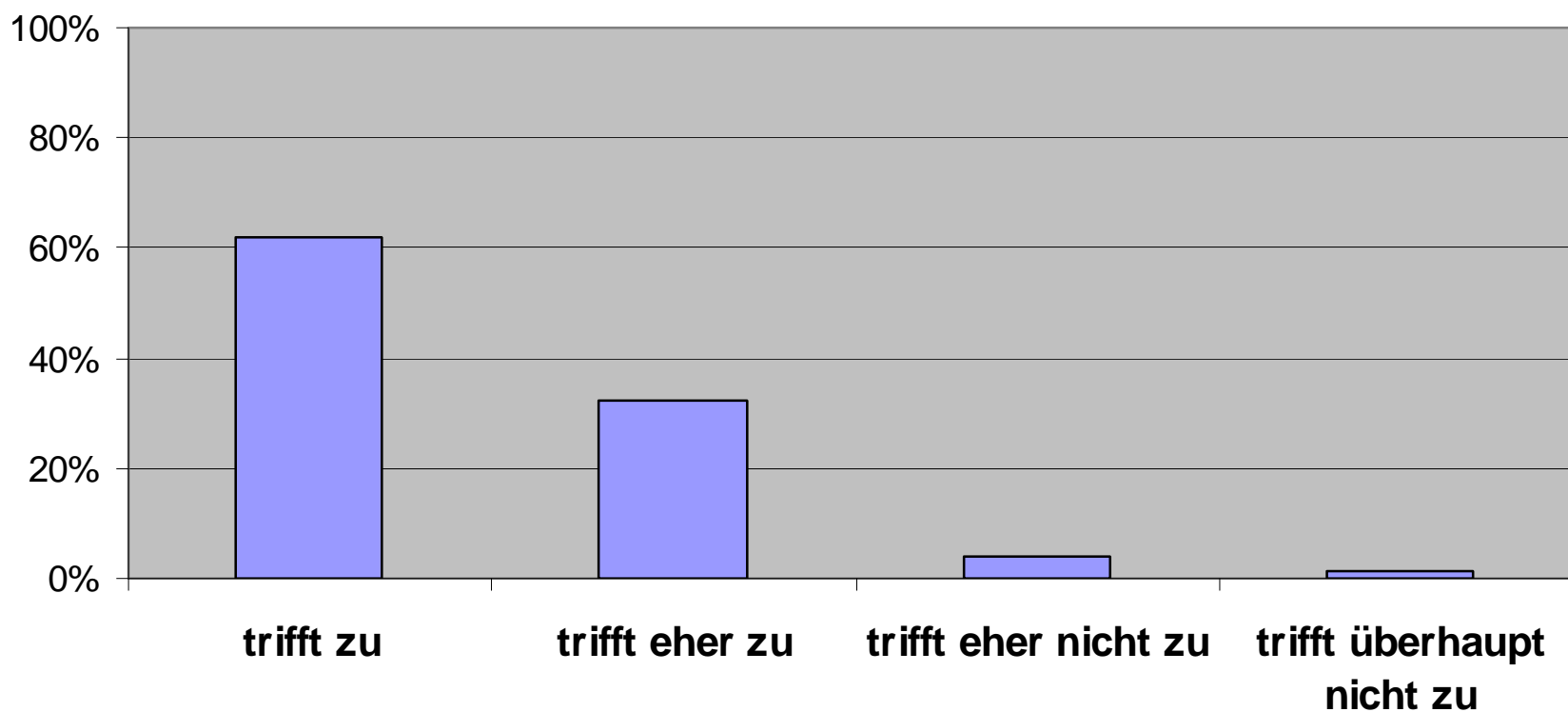


Lehrerperspektive (4)

- Elternpartizipation und Schulerfolg -

„Für den schulischen Erfolg meiner Schülerinnen und Schüler ist die Kooperation von Elternhaus und Schule ein wichtiger Bestandteil.“

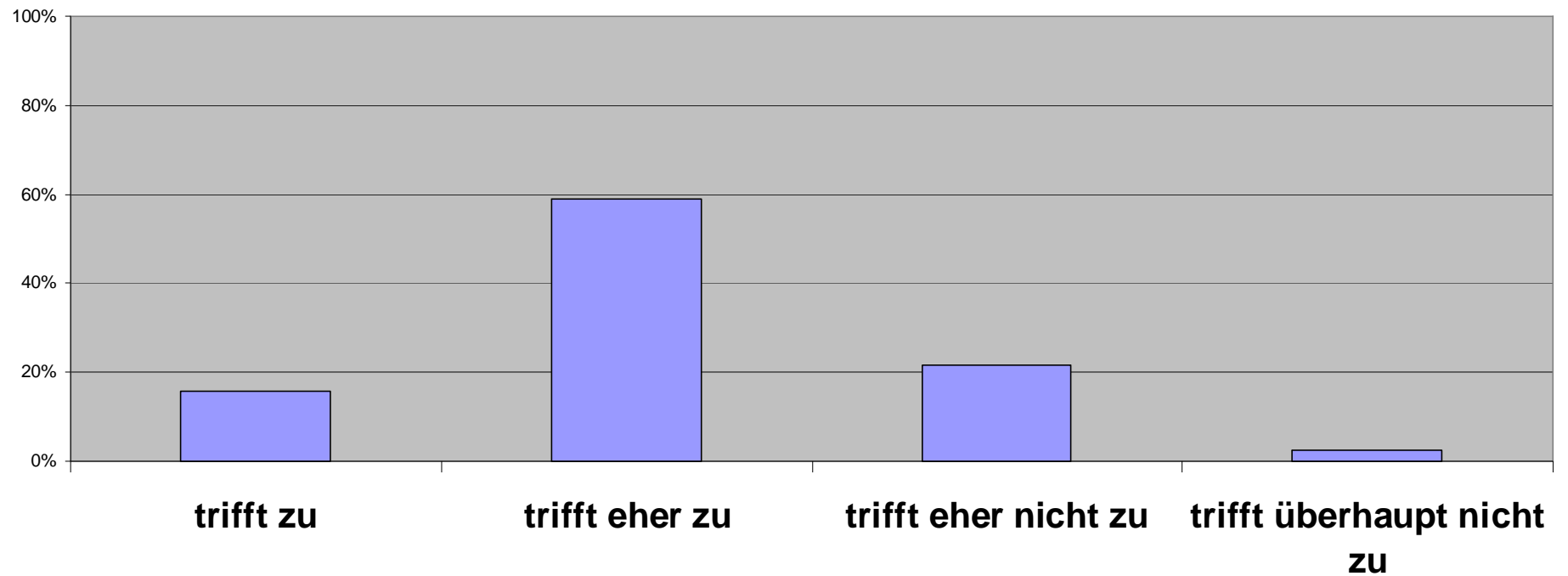
(Frage 1.11)



Lehrerperspektive (5)

- Negative Kontaktaufnahme -

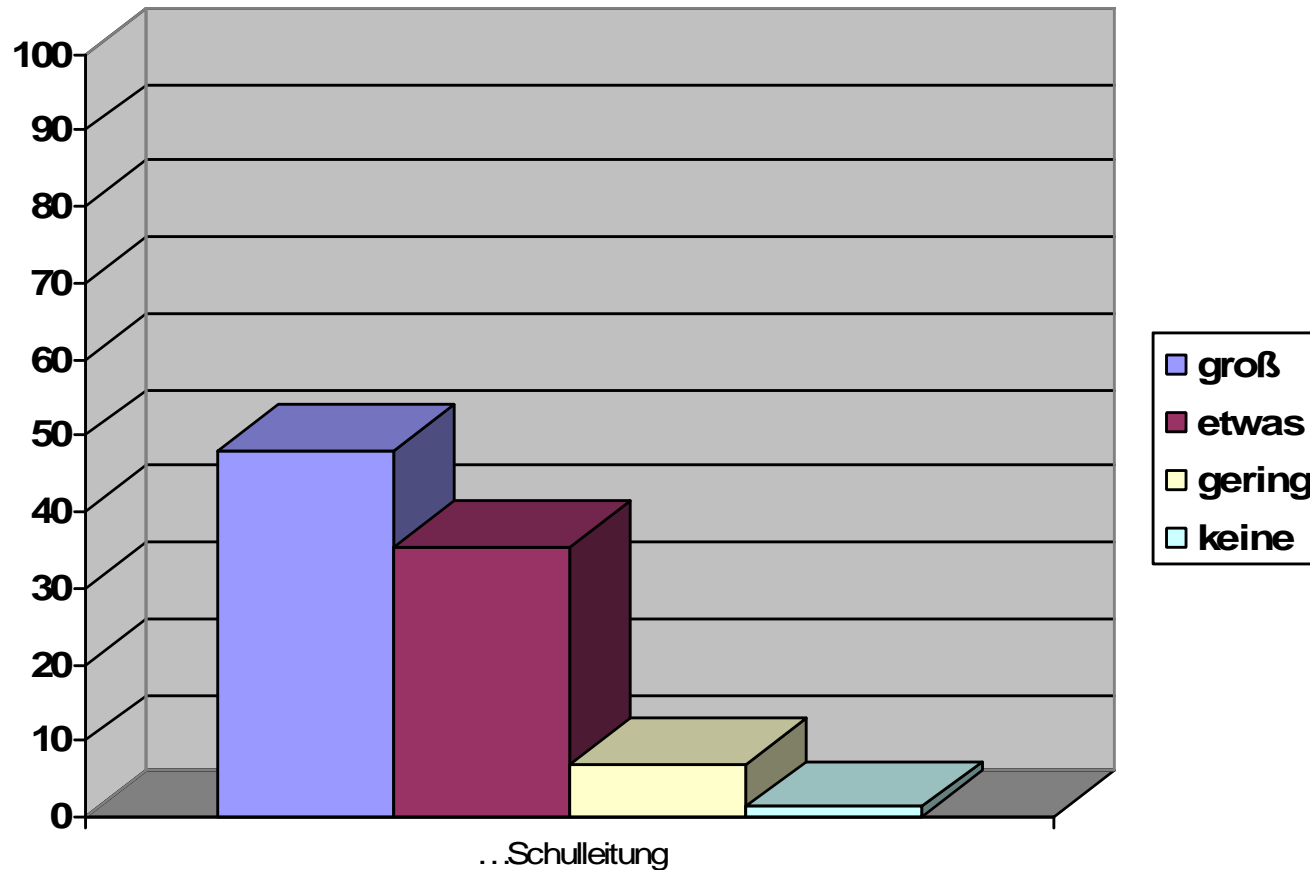
„Wenn ich mit Eltern Kontakt aufnehme, geht es meistens um Probleme oder Ärger.“
(Frage 1.13)



Lehrerperspektive (6)

- Unterstützung durch die Schulleitung -

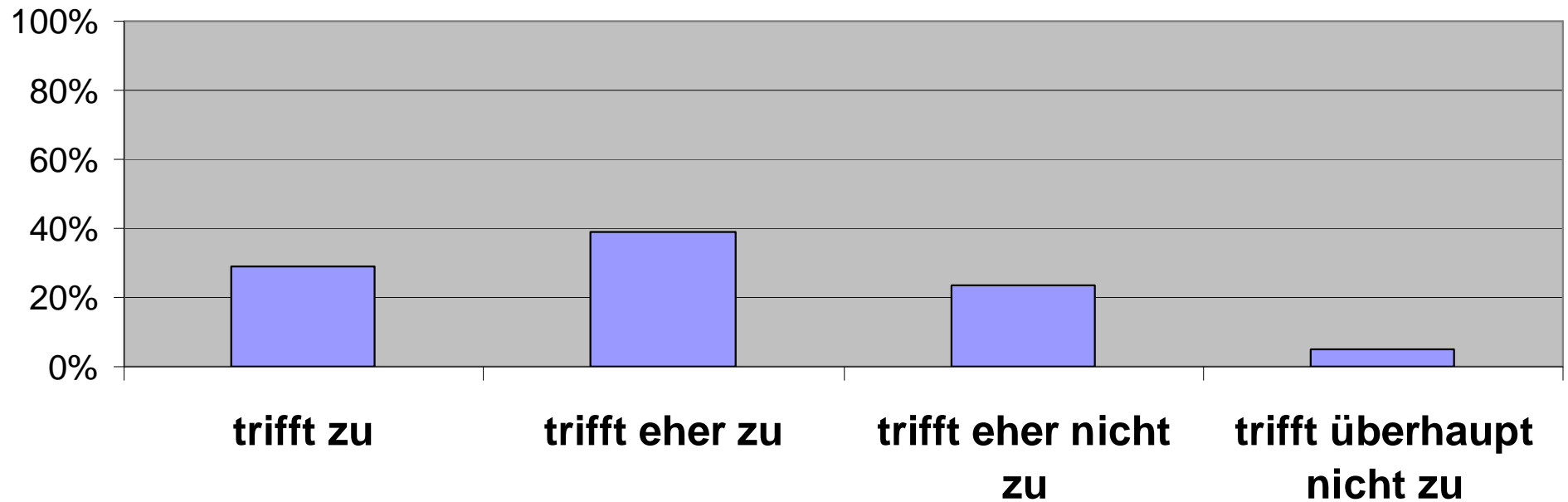
„Wie viel Unterstützung erfährt die Kooperation Elternhaus-Schule durch die Schulleitung?“
(Frage 11)



Lehrerperspektive (7)

- Professionalisierungswünsche -

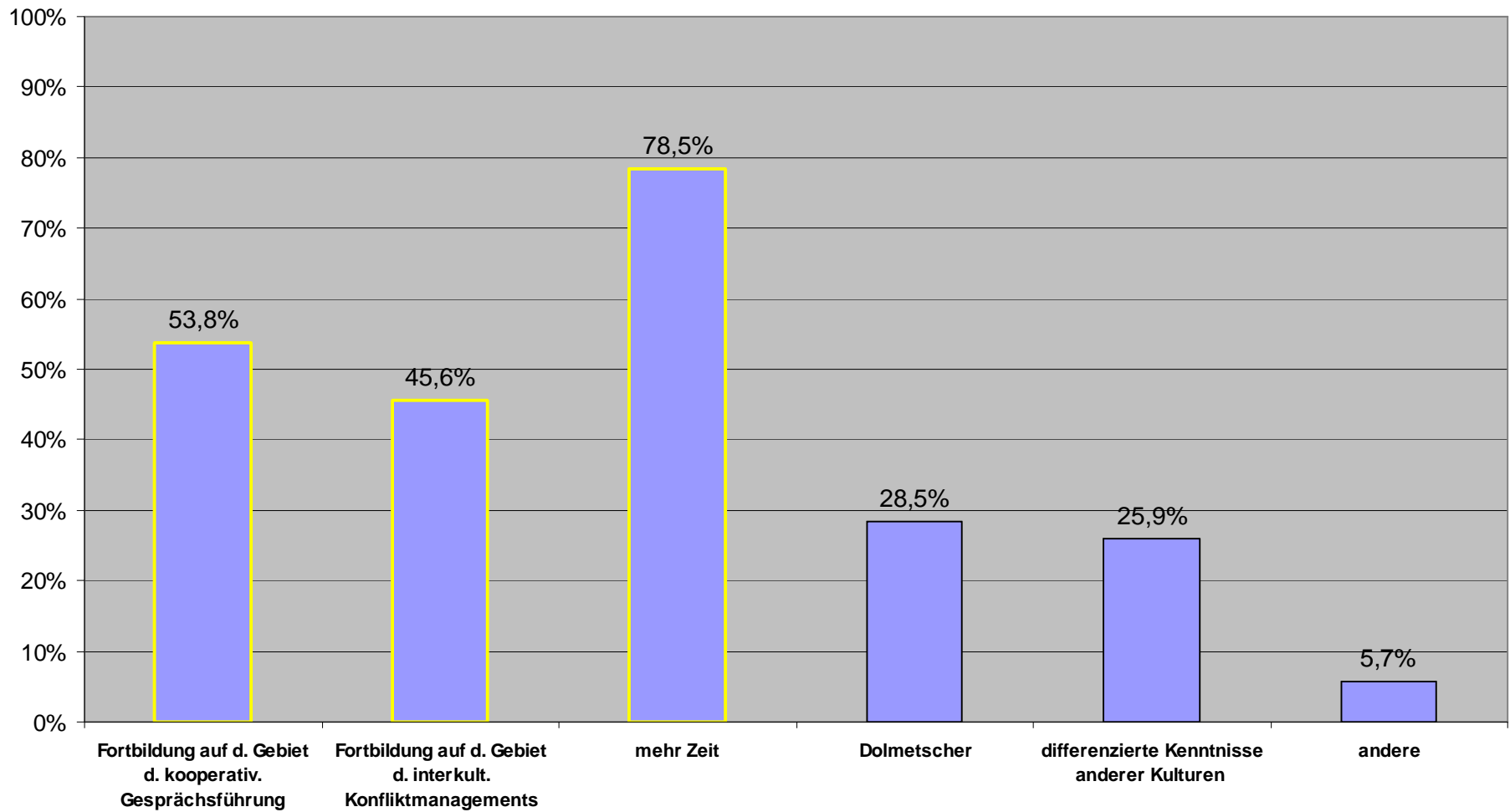
„Um effektive Elternarbeit umzusetzen, sind für unsere Schulen schulinterne Fortbildungen unerlässlich.“
(Frage 1.10)



Lehrerperspektive (8)

- Benötigte Unterstützung -

„Welche Unterstützung brauchen Sie persönlich, um die Elternarbeit intensivieren zu können?“
(Frage 16)

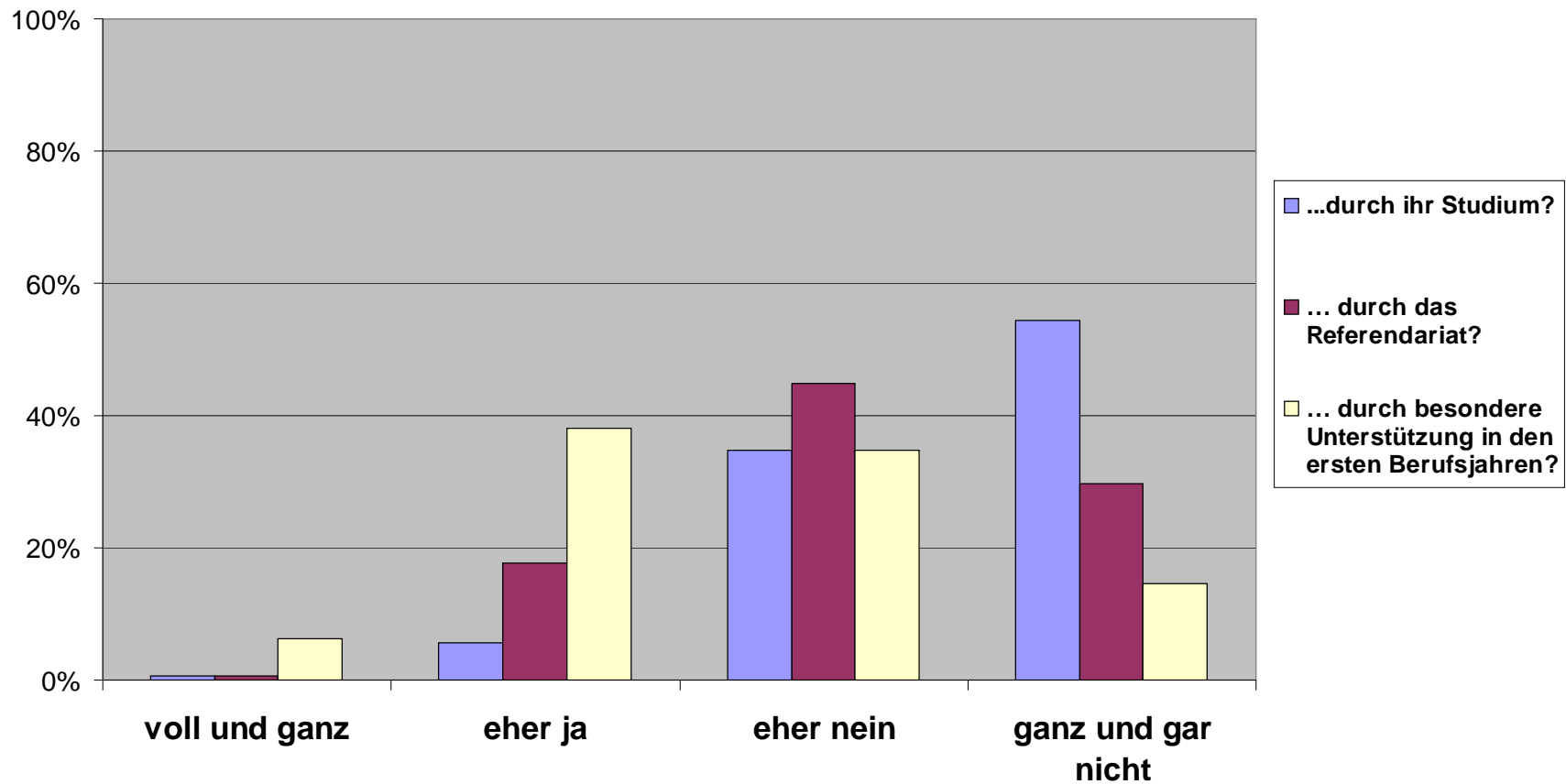


Professionalisierungsdilemma

- Professionelle Sozialisation als Erschwernis für Elternarbeit –

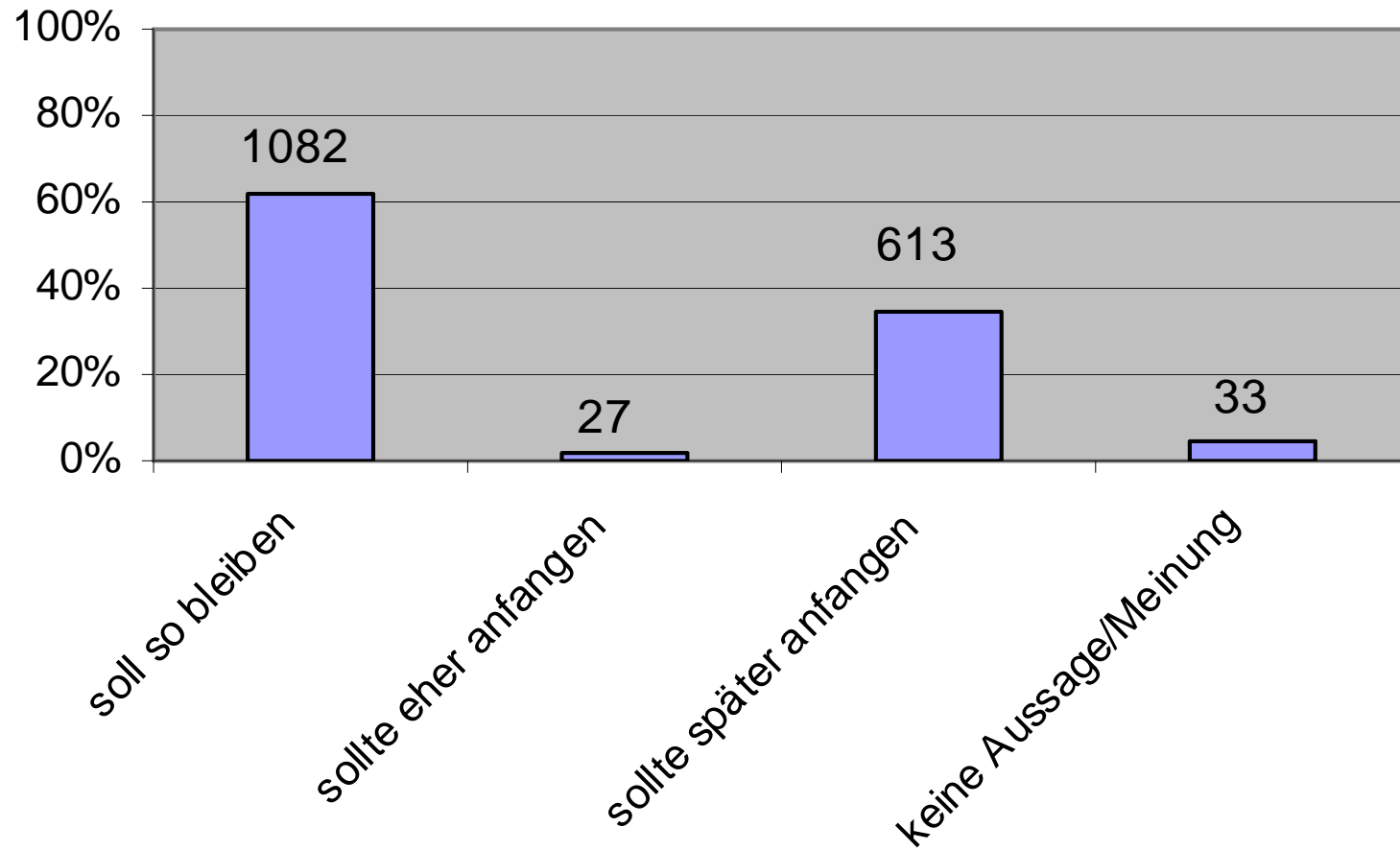
„Fühlen Sie sich für den schulischen Umgang mit Eltern durch Ihre Aus- und Fortbildung ausreichend vorbereitet?“

(Frage 13)



Vielen Dank
für Ihr Interesse

Serviceleistung: Wünsche für den morgendlichen Schulbeginn (16)



Serviceleistung

Zufriedenheit der Eltern mit verschiedenen Angeboten der Schule (15)

